

SEPTEMBRE - DÉCEMBRE 2022

CONTE
EN
BALADE



CONTE EN BALADE

Génétiquement nomade, Conte en Balade vous emmène dans des lieux insolites sur tout le territoire de la Belgique francophone. Dans un parc, à la découverte de recoins méconnus, ou au cœur d'un bâtiment insolite, c'est chaque fois l'occasion pour la parole chaude et entraînante de conteurs et conteuses professionnel·les de réveiller ou révéler la magie d'un lieu.

On se balade ?

Avec nous, le voyage sera tantôt mobile, tantôt immobile. Mais s'il arrive que vos jambes ne soient pas sollicitées, vos oreilles et votre esprit, eux, pérégrineront dans les confins de l'imagination et de l'émerveillement tout au long de l'année !

Pour qui ?

À l'origine, les contes étaient destinés aux adultes. Renouant avec cette tradition ancestrale, notre programmation est destinée à tout public à partir de 10 ans.

Bonnes balades à tou·tes, au plaisir de vous rencontrer sur les sentiers du conte !

Attention ! En cette période d'incertitude liée aux mesures Covid-19, tous nos événements sont sujets à modification ou à annulation. Plus d'informations sur notre site internet.

ÉDITO

L'été fut foisonnant, riche en aventures et en découvertes. Arrive maintenant le temps de la contemplation, du ralenti et de l'immersion. Imaginez-vous voir le monde en omniscient-e depuis le ciel, ou minuscule, perché-e sur les hautes herbes. Trouvez votre chemin, guidé-e par les souvenirs, les mythes et les légendes du vivant qui vous entourent. Choisissez un intérieur chaleureux ou une place sous les nuages, une vaste forêt ou une pièce tamisée, levez-vous avec les premiers rayons, ou au coucher du soleil, et partez à l'écoute d'une parole discrète ou d'un flot de mots, murmurés et partagés par nos conteurs et conteuses.

C'est votre corps entier qui écoute, au repos ou marchant, oreilles ouvertes aux mélodies et aux histoires. Le nez en l'air, les yeux au ciel, les mains dans les poches ou les orteils en éventail.



TITRIGLIDI

COLFONTAINE
+ WATERMAEL-BOITSFORT

17
SEP.

18
SEP.

Avec Amandine Orban de Xivry et Julien Staudt

📍 Bois de Colfontaine (Colfontaine)

📍 Forêt de Soignes (Watermael-Boitsfort)

C'est là, en haut du tronc. À hauteur de nid.
Une histoire haut perchée !

Si comme le coucou, tu la déniches, elle se mettra à siffler.

Ça y est, ça commence ! Ça Titriglidi, ça tuituitui, ça trilllle...

À la fin, t'as tout entendu, mais t'as rien vu,
et pourtant c'est là : te v'la couvert-e de plumes !

Ouhh liiiiK Alors, tu redescends maintenant ?

Titriglidi, c'est le cri du troglodyte mignon, l'un des plus petits passereaux d'Europe. C'est aussi un podcast conté créé pendant le confinement sur le thème des oiseaux.



en extérieur



accès aux PMR
accompagnées

📍 Bois de Colfontaine (Colfontaine)

SAMEDI 17 SEPTEMBRE 2022 | 10H | DURÉE 1H30

PRIX LIBRE (prix suggéré: 7€)

RÉSERVATION INDISPENSABLE | www.conteenbalade.be/programme

RDV Entrée du bois de Colfontaine en face du 1 rue Belle Maison, 7340 Colfontaine

🅑 TEC 2 Paturages Rue A. Libiez

En partenariat avec le Centre Culturel de Colfontaine.



en extérieur



accès aux PMR
accompagnées

📍 Forêt de Soignes (Watermael-Boitsfort)

DIMANCHE 18 SEPTEMBRE 2022 | DÉBUT 15H | DURÉE 1H30

PRIX LIBRE (prix suggéré: 7€)

RÉSERVATION INDISPENSABLE | www.conteenbalade.be/programme

RDV Entrée de la Forêt de Soignes, au bout de la rue du Rouge-Gorge,
1170 Watermael-Boitsfort

🅓 8 Delleur 🅑 17 Heiligenborre



PASSAGE !

LAEKEN + ANDERLECHT

14
OCT.

16
OCT.

Avec Christine Horman et Carole Lwazo

📍 Ancienne gare de Laeken (Laeken)

📍 Quartier du Biestebroeck (Anderlecht)

Cycle Chemins croisés

Certains lieux nous rappellent que nous sommes en transit.

Sur les quais de l'ancienne gare de Laeken, ou sur celui de Biestebroeck, le long du canal, Christine et Carole s'installent.

Elles invitent à suivre les traces des gens de passage, ceux d'hier, d'aujourd'hui et de demain.

Le cycle Chemins Croisés crée, le temps d'une soirée, un duo éphémère, où deux voix se croisent et mêlent leurs univers pour avancer ensemble sur la voie des histoires.



en intérieur



accès PMR

📍 Ancienne Gare de Laeken (Laeken)

VENDREDI 14 OCTOBRE 2022 | DÉBUT 19H30 | DURÉE 1H30

PRIX LIBRE (prix suggéré: 7€)

RÉSERVATION INDISPENSABLE | www.conteenbalade.be/programme

RDV Maison de la Création, Ancienne Gare de Laeken

Rue du Champ de l'Eglise 2, 1020 Laeken

M 6 Bockstael **T** 62 93 Princesse Clémentine **B** 49 53 88 Bockstael

En partenariat avec la Maison de la Création.



en extérieur



accès aux PMR
accompagnées

📍 Quartier du Biestebroeck (Anderlecht)

DIMANCHE 16 OCTOBRE 2022 | DÉBUT 15H | DURÉE 1H30

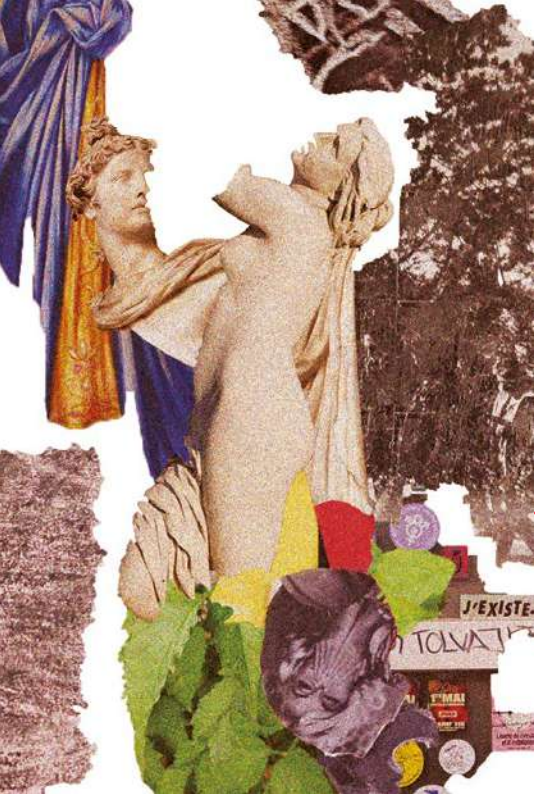
PRIX LIBRE (prix suggéré: 7€)

RÉSERVATION INDISPENSABLE | www.conteenbalade.be/programme

RDV Pont Pierre Marchant, 1070 Anderlecht

M 1 5 St-Guidon **B** 46 T81 Biestebroeck **B** 73 78 Petite île

Dans le cadre du Brussels Slow Ways Weekend organisé par Walk,
rassemblement d'acteurs bruxellois autour de la marche à pied (walk.brussels)



CASSANDRE

ANDERLECHT

15
NOV.

Avec Catherine Pierloz
📍 La Boutique Culturelle
Cycle Rêveries Contestataires



en intérieur



accès aux PMR
accompagnées
(accessible
excepté
toilettes)

Qui se souvient de Cassandre ? La prophétesse. La maudite. Celle qui entendait avant les autres les cris de la guerre. À l'heure où ne soufflait sur la plaine qu'un vent épais et silencieux. À l'heure où les villes n'existaient pas. À l'heure où il n'y avait que du sable. De la pierre. Et des Dieux. Raconter Cassandre aujourd'hui ? Parce qu'elle va où se niche la peur. Parce qu'elle rappelle la part évacuée. Parce qu'elle sait la destruction à venir. Parce qu'elle reste inécoutée...

MARDI 15 NOVEMBRE 2022 | DÉBUT 19H15 | DURÉE 1H + TEMPS D'ÉCHANGE
PRIX LIBRE | **RÉSERVATION INDISPENSABLE** | www.conteenbalade.be/programme
RDV La Boutique Culturelle, Rue Van Lint 16, 1070 Anderlecht

M **2** **6** Clémenceau **T** **81** Conseil

En partenariat avec ARC asbl – Action et Recherche Culturelles.
Le cycle Rêveries Contestataires propose des spectacles sur des sujets de société. Quand la parole contée va à l'encontre des discours dominants et propose une narration neuve...

LE SOUFFLE DU VENT

SAINT-GILLES

16
DÉC.



accès PMR

Avec Marie Thys

KosmoStudio

Sous une brise légère, le frisson nous traverse. Elle nous emmène, accompagnée de son accordéon, dans un univers particulier. Un mélange d'humour, de tendresse, d'autodérision, d'émotions brutes. Elle dit des récits d'ici et d'ailleurs, de toujours et de jamais, chante la complainte de la Meuse à la lune. Une succession d'ambiances fortes aux couleurs tranchées...

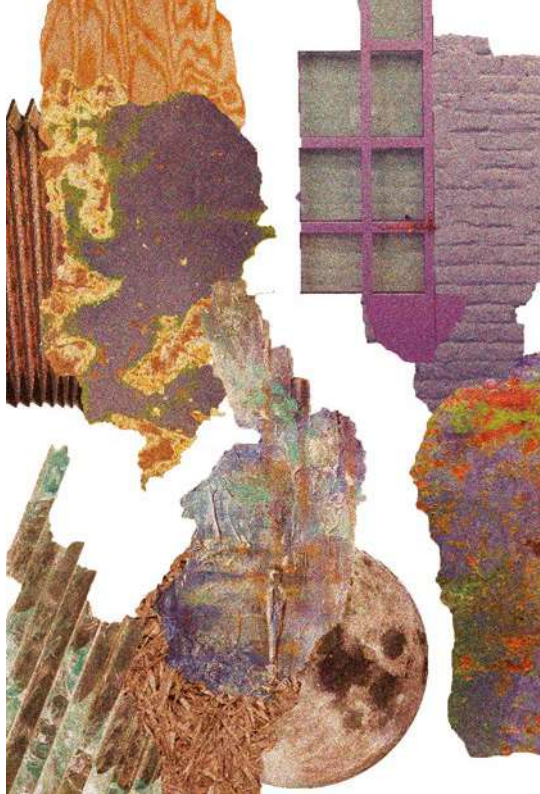
VENDREDI 16 DÉCEMBRE 2022 | DÉBUT 19H30 | DURÉE 50 MIN

PRIX LIBRE (prix suggéré: 7€)

RÉSERVATION INDISPENSABLE | www.conteenbalade.be/programme

RDV KosmoStudio, Rue Théodore Verhaegen 188, 1060 Saint-Gilles

M 1 5 Gare du Midi **T** 46 **T81** Avenue du Roi **B** 73 78 Avenue du Roi



MÉDIATION CULTURELLE

Caf'Contes

Parce que les contes, ça se partage. Parce que les projets avec des partenaires motivés, on aime ça. Parce qu'on croit fermement que le conte fait découvrir la ville différemment et peut être au cœur d'actions d'éducation permanente.

Vous êtes une association, un centre culturel, un comité de quartier, etc. et vous souhaitez faire découvrir le conte à vos publics ?

N'hésitez pas à nous contacter.

PRIVÉES

Une fête de famille ? Une sortie culturelle ?
Un séminaire d'entreprise ? Un événement particulier ?

Conte en Balade vous propose des moments de contes créés et taillés pour vous et vos envies.

Plus d'infos sur www.conteenbalade.be,
au **0494 76 94 60** ou via info@conteenbalade.be

CONTACT ET RÉSERVATIONS

POUR RÉSERVER

info@conteenbalade.be

0497 78 20 75

conteenbalade.be/programme

POUR NOUS SUIVRE

www.conteenbalade.be

 Conte en Balade

SUBSIDES ET PARTENAIRES

Conte en Balade est un projet de l'asbl Mots et Merveilles.

Avec le soutien de la Fédération Wallonie-Bruxelles
et du Service Public Francophone Bruxellois.



PROGRAMME EN RÉSUMÉ

Samedi 17 septembre 2022, 10h

TITRIGLIDI

📍 Bois de Colfontaine, Colfontaine

Dimanche 18 septembre 2022, 15h

TITRIGLIDI

📍 Forêt de Soignes, Watermael-Boitsfort

Vendredi 14 octobre 2022, 19h30

PASSAGE

📍 Ancienne gare de Laeken, Laeken

Dimanche 16 octobre 2022, 15h

PASSAGE

📍 Quartier du Biestebroeck, Anderlecht

Mardi 15 novembre 2022, 19h15

CASSANDRE

📍 La Boutique Culturelle, Anderlecht

Vendredi 16 décembre 2022, 19h30

LE SOUFFLE DU VENT

📍 KosmoStudio, Saint-Gilles
